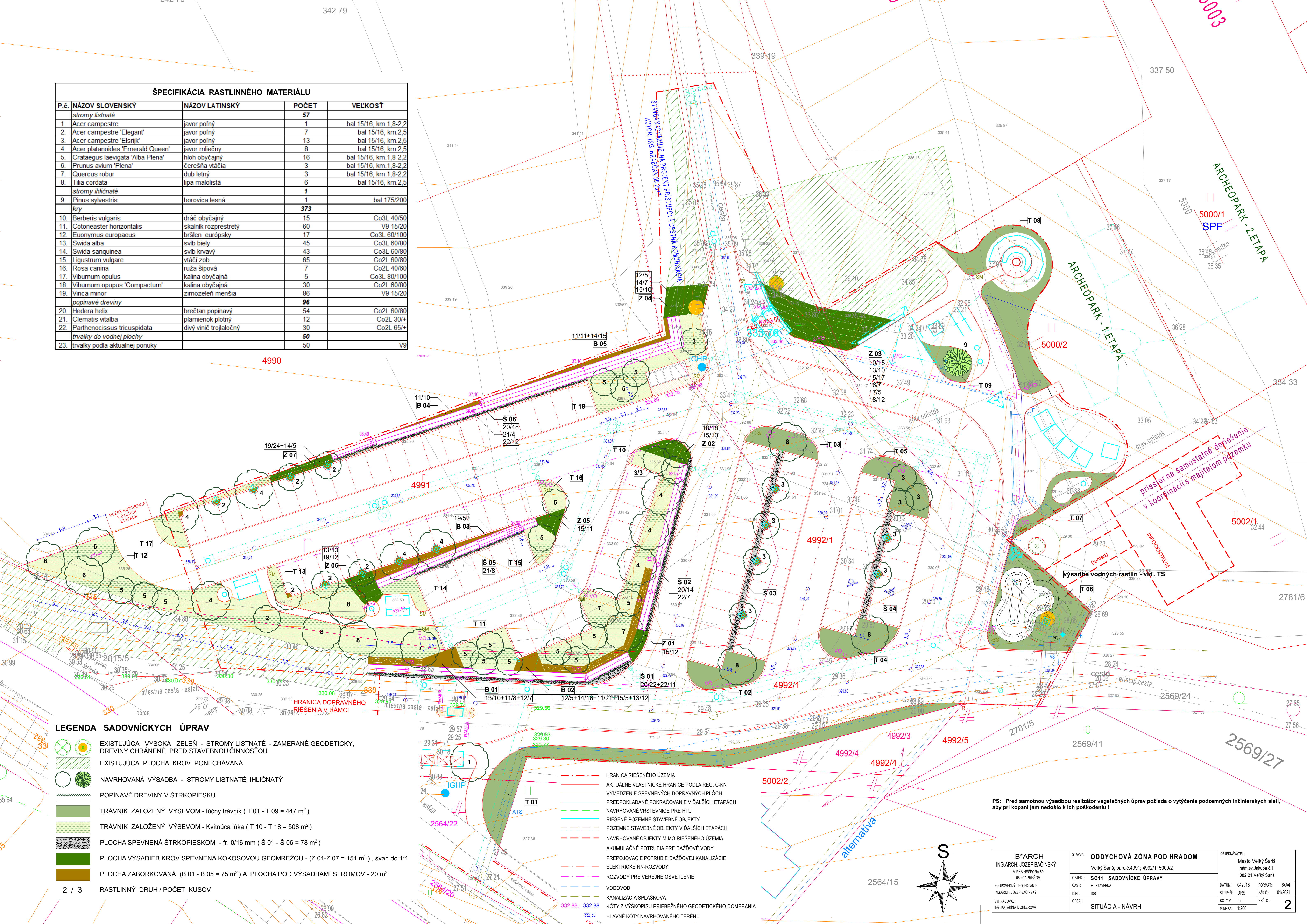


ŠPECIFIKÁCIA RASTLINNÉHO MATERIÁLU			
P.č.	NÁZOV SLOVENSKÝ	NÁZOV LATINSKÝ	POČET
<i>stromy listnaté</i>			
1.	Acer campestre	javor poľný	57
2.	Acer campestre 'Elegant'	javor poľný	7
3.	Acer campestre 'Elsrijk'	javor poľný	13
4.	Acer platanoides 'Emerald Queen'	javor mliečny	8
5.	Crataegus laevigata 'Alba Plena'	hloh obyčajný	16
6.	Prunus avium 'Plena'	čerešňa vtáčia	3
7.	Quercus robur	dub letný	3
8.	Tilia cordata	lipa malolistá	6
<i>stromy ihličnaté</i>			
9.	Pinus sylvestris	borovica lesná	1
<i>kry</i>			
10.	Berberis vulgaris	dráč obyčajný	15
11.	Cotoneaster horizontalis	skalník rozprestretý	60
12.	Euonymus europaeus	bršlen európsky	17
13.	Swida alba	svib biely	45
14.	Swida sanguinea	svib krvavý	43
15.	Ligustrum vulgare	vtáči zob	65
16.	Rosa canina	ruža šípová	7
17.	Viburnum opulus	kalina obyčajná	5
18.	Viburnum opulus 'Compactum'	kalina obyčajná	30
19.	Vinca minor	zimozelen menšia	86
<i>popínavé dreviny</i>			
20.	Hedera helix	brečtan popínavý	54
21.	Clematis vitalba	plamienok plotný	12
22.	Parthenocissus tricuspidata	divý vinič trojlaločný	30
<i>trvalky do vodnej plochy</i>			
23.	trvalky podľa aktuálnej ponuky		50
			VELKOSŤ
			bal 15/16, km 1.8-2.2
			bal 15/16, km 2.5
			bal 15/16, km 2.5
			bal 15/16, km 1.8-2.2
			bal 15/16, km 1.8-2.2
			bal 15/16, km 1.8-2.2
			bal 15/16, km 2.5
			bal 175/200
			Co3L 40/50
			V9 15/20
			Co3L 60/100
			Co3L 60/80
			Co3L 60/80
			Co2L 60/80
			Co2L 40/60
			Co3L 80/100
			Co2L 60/80
			V9 15/20
			Co2L 60/80
			Co2L 30/+
			Co2L 65/+
			V9



LEGENDA SADOVNICKÝCH ÚPRAV

- EXISTUJÚCA VYSOKÁ ZELEN' - STROMY LISTNATÉ - ZAMERANÉ GEODETICKY, DREVINY CHRÁNENÉ PRED STAVEBNOU ČINNOSŤOU
- EXISTUJÚCA PLOCHA KROV PONECHÁVANÁ
- NAVRHOVANÁ VÝSADBA - STROMY LISTNATÉ, IHLIČNATÝ
- POPÍNAVÉ DREVINY V ŠTRKOPIESKU
- TRÁVNIK ZALOŽENÝ VÝSEVOM - lúčny trávnik ( T 01 - T 09 = 447 m<sup>2</sup>)
- TRÁVNIK ZALOŽENÝ VÝSEVOM - Kvitnúca lúka ( T 10 - T 18 = 508 m<sup>2</sup>)
- PLOCHA SPEVNENÁ ŠTRKOPIESKOM - fr. 0/16 mm ( Š 01 - Š 06 = 78 m<sup>2</sup>)
- PLOCHA VÝSADIEB KROV SPEVNENÁ KOKOSOVOU GEOMREŽOU - ( Z 01-Z 07 = 151 m<sup>2</sup> ) , svah do 1:1
- PLOCHA ZABORKOVANÁ ( B 01 - B 05 = 75 m<sup>2</sup>) A PLOCHA POD VÝSADBAMI STROMOV - 20 m<sup>2</sup>

2 / 3 RASTLINNÝ DRUH / POČET KUSOV

- HRANICA RIEŠENÉHO ÚZEMIA
- AKTUÁLNE VLASTNÍCKE HRANICE PODLA REG. C-KN
- VYMEDZENIE SPEVNENÝCH DOPRAVNÝCH PLOCH
- PREDPOKLADANÉ POKRÁČOVANIE V ĎALŠÍCH ETAPÁCH
- NAVRHOVANÉ VRSTVENICE PRE HTÚ
- RIEŠENÉ POZEMNÉ STAVEBNÉ OBJEKTY
- POZEMNÉ STAVEBNÉ OBJEKTY V ĎALŠÍCH ETAPÁCH
- NAVRHOVANÉ OBJEKTY MIMO RIEŠENÉHO ÚZEMIA
- AKUMULAČNÉ POTRUBIA PRE DAŽDOVÉ VODY
- PREPOJOVACIE POTRUBIE DAŽDOVEJ KANALIZÁCIE
- ELEKTRICKÉ NN-ROZVODY
- ROZVODY PRE VEREJNÉ OSVETLENIE
- VODOVOD
- KANALIZÁCIA SPLAŠKOVÁ
- KÓTY Z VÝŠKOPISU PRIEBEŽNÉHO GEODETICKÉHO DOMERANIA
- HLAVNÉ KÓTY NAVRHOVANÉHO TERÉNU

PS: Pred samotnou výsadbou realizátor vegetačných úprav požiada o vytýčenie podzemných inžinierskych sietí, aby pri kopaní jám nedošlo k ich poškodeniu !

B*ARCH ING.ARCH. JOZEF BAČINSKÝ MIRKA NEŠPORA 59 080 07 PREŠOV		STAVBA: ODDYCHOVÁ ZÓNA POD HRADOM Veľký Šariš, parc.č.4991; 4992/1; 5000/2	OBJEDNÁVATEL: Mesto Veľký Šariš nám.sv.Jakuba č.1 082 21 Veľký Šariš
ZODPOVEDNÝ PROJEKTANT: ING.ARCH. JOZEF BAČINSKÝ	ČASŤ: E - STAVEBNÁ	OBJEKT: S014 SADOVNÍCKE ÚPRAVY	DÁTUM: 04/2018 FORMÁT: BxA4
VYPRACOVANÉ: ING. KATARINA MOHLEROVÁ	DIEL: ISR	OBSAH: SITUÁCIA - NÁVRH	STUPEŇ: DRS ZAK.Č.: 01/2021
			KÓTY V: m PRÍL.Č.: 2
			MIERKA: 1:200